

**ESTUDIO ECOCARTOGRÁFICO DE LAS ISLAS DE FUERTEVENTURA Y  
LOBOS  
MINISTERIO MEDIO AMBIENTE - DIRECCIÓN GRAL. DE COSTAS**

<b>x=</b>	615584
<b>y=</b>	3175248
<b>z=</b>	-23,00

Muestra	1367_00
Provincia	LAS PALMAS

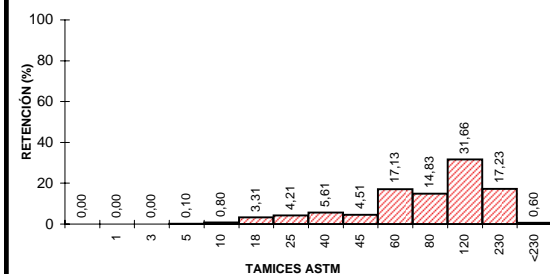
<b>Mediana:</b>	Arenas Finas
<b>Moda:</b>	Arenas Finas
<b>Tm (mm):</b>	0,242
<b>D<sub>50</sub>(mm):</b>	<b>0,18</b>

D5(mm):	0,938
D16 (mm):	0,428
D25(mm):	0,308
<b>D<sub>50</sub>(mm):</b>	<b>0,18</b>
D75(mm):	0,14
D84 (mm):	0,116
D95(mm):	7,50E-02

D5 (phi):	0,09
D16 (phi):	1,22
D25 (phi):	1,70
D50 (phi):	2,46
D75 (phi):	2,88
D84 (phi):	3,11
D95 (phi):	3,74

Tm (phi):	2,047
C <sub>s</sub> (tn/m <sup>3</sup> )	
% finos:	0,600
QD	0,592
IGSD	1,022
Kg	1,262
Ski	-0,305

CATEGORIA	%
GRAVAS (> 2 mm)	0,90
ARENA (2-0,063 mm)	98,50
LUTITAS (< 0,063 mm)	0,60

[illegible]

SECRETARÍA GENERAL  
PARA EL TERRITORIO  
Y LA BIODIVERSIDAD

DIRECCIÓN GENERAL  
DE PLANEACIÓN



## UTE MAXORATA



## LABORATORIO DE ANÁLISIS

### INFORME DE ENSAYO

**Nº de Registro**      **FU1367\_00**

Ecología y arqueología marina del estudio  
ecocartográfico de las islas de  
Fuerteventura y Lobos.

#### DATOS DE LA MUESTRA

**Tipo de muestra:** Sedimentos.  
**Muestreo:** HIDTMA ECOMAR, S.L.  
**Identificación:** 1367 00

#### RESULTADOS

Parámetro	Resultado	Método
Cadmio total	<0.05 mg/kg	EPA 7131A
Cobre total	<0.05 mg/kg	EPA 7210
Plomo total	<0.05 mg/kg	EPA 7420
Níquel	<0.05 mg/kg	EPA 7520
Mercurio total	<3 mg/kg	EPA 7471A
Materia orgánica	0.74 %	Oxidación con dicromato
Potencial REDOX	166 mV	Electrometría
Hidrocarburos totales	<0.1 mg/l	Espectroscopía IR EPA 418
Coliformes totales	0 ufc/g	Filtración en membrana y cultivo a 44°, recuento de colinas. St. Meth. 9222 D y 9230 C
Coliformes fecales	0 ufc/g	
Streptococos fecales	0 ufc/g	Filtración en membrana y cultivo a 37°, recuento de colinas. St. Meth. 9222 D y 9230 C

#### Observaciones:

  
Fdo.: Gilberto Diosdado Doñate  
Director Técnico

Antigua, a 16 de noviembre de 2005